

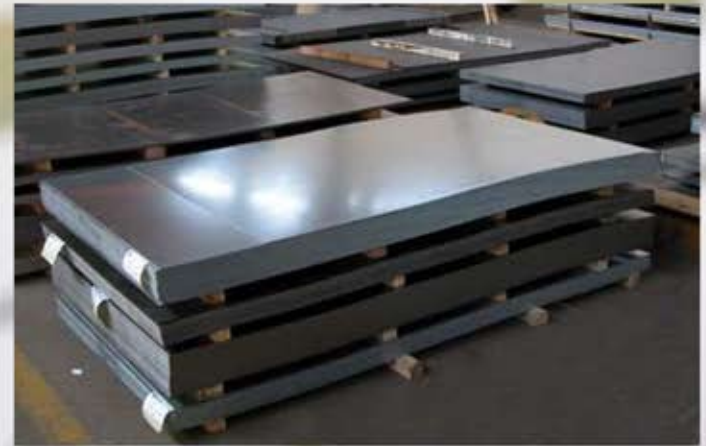


Hochwertige Outdoor Möbel aus Metall

Wir verwenden diese Stahlsorte

DX51D Z140 Stahlblech, das nach dem Sendzimirverfahren in einem 700°C heißen Zink-Aluminium-Schmelzbad feuerverzinkt wird.

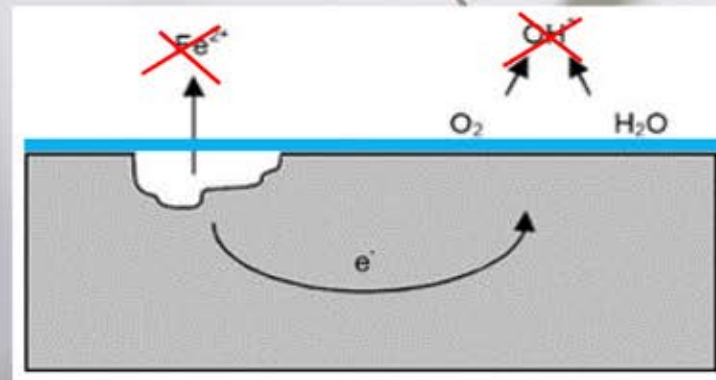
Diese Behandlung erfolgt direkt im Stahlwerk, bei der Herstellung des Blechs. Rohre werden innen und außen verzinkt.



Er rostet nicht:

Denn dieser Stahl bietet zweifachen Schutz:

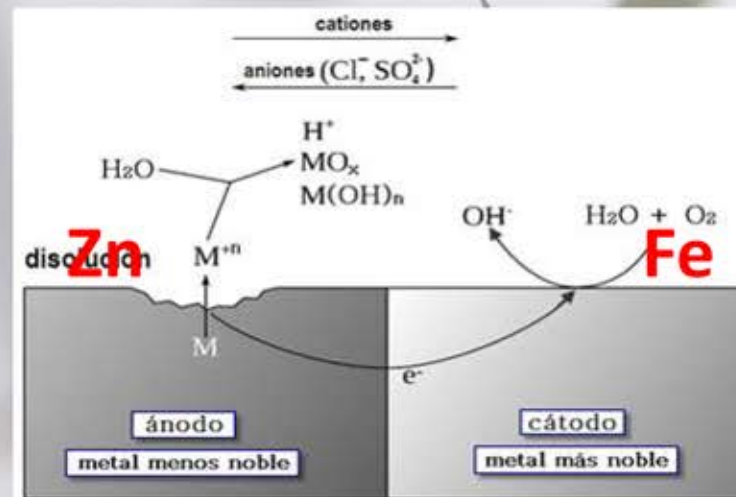
1. Mechanischer Schutz: eine Zinkbeschichtung verhindert, dass das im Stahl enthaltene Eisen rostet.



Zn

Er rostet nicht:

2. Kathodischer Korrosionsschutz: kommt die Zinkbeschichtung mit Wasser in Berührung, wird ein kathodischer Elektronenfluss erzeugt, der naheliegende Teile vor Korrosion schützt.

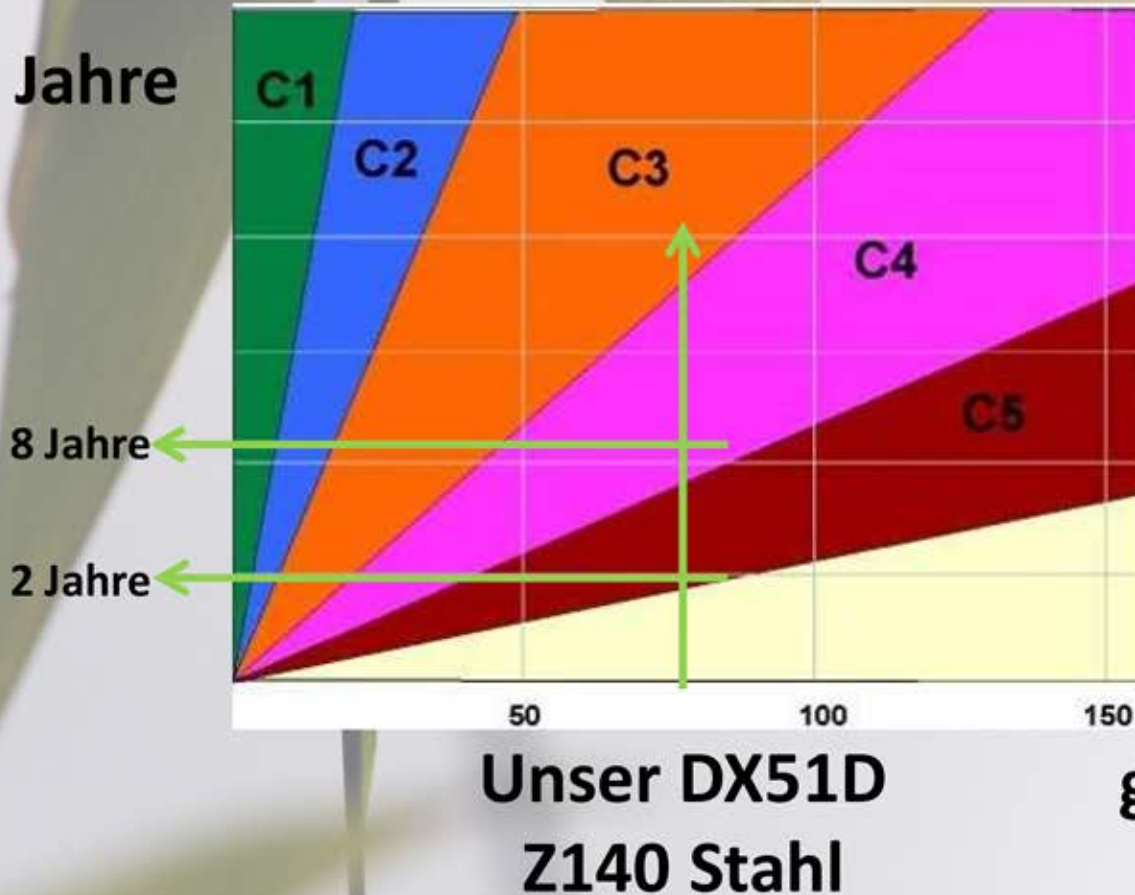


Korrosionsbeständig

Auf diese Weise werden Kanten und Schweißnähte bevor sie lackiert bzw., wenn sie während dem Gebrauch zerkratzt oder angestoßen werden, vor Korrosion geschützt. Dieses Verfahren wird auch im Schiffsbau angewandt.



Und hier sehen Sie das Ergebnis!



Das von uns verwendete Stahlblech rostet auch unter schwersten Bedingungen (feuchte und salzige Umgebung) und unlackiert erst nach 2 bis 8 Jahren. Andere Stahlbleche fangen schon nach 2 Wochen an, zu rosten!

Korrosionsstärke von Zink unter verschiedenen Umgebungsbedingungen (ISO 9223)

Categories of corrosion	Environment	Average annual loss of the thickness of zinc (μm)
C1 Very low	Interior: Dried	0,1
C2 Low	Interior: Condensations occasional	0,1 a 0,7
C3 Medium	Interior: High humidity and some air contamination. Outside: Urban non-sea and sea with low salinity.	0,7 a 2,1
C4 High	Interior: Swimming pools, chemical plants, etc. . Outdoors: Industrial and urban non-maritime maritime	2,1 a 4,2
C5 Very High	Outdoors: Industrial wet or very high salinity	4,2 a 8,4

Nicht zu vergessen ...

Stühle aus Metall sind umweltfreundlich, denn sie können zu 100% recycelt werden.

Ganz anders sieht es bei Stühlen aus Kunststoff oder anderen extrudierten Werkstoffen aus, ihre Entsorgung ist problematischer!

